

View

Zinzi & Evertjan

Contact en info: mail@zinzi-evertjan.com



TECHNISCHE FICHE

ALGEMEEN

- Parkeerplaats
- Catering voor 2 personen
- Loges en ruimte om op te warmen (hoogte ± 6m!)

- Duur van de voorstelling: 6min 30sec
- Opbouw: licht en geluid: 1u30
- Afbraak: geen décor = geen tijd nodig

- Min aantal techniekers: 1 persoon voor licht en geluid tijdens opbouw + voorstelling
- 1 geluidscue + 3 lichtstanden

Het is verboden te flitsen tijdens de show! (omwille van veiligheid/verblinding)

SCENE

Speelvlak: 9m breed bij 7m diep en 6m hoog over het hele speelvlak.

Ondergrond: Egaal vlakke ondergrond met ballet vloer (getaped voor aankomst!)

GELUID

Podium: monitors achteraan cour + jardin

Versterking: front of house

Geluidstafel regie: CD-speler of aansluiting mp3 speler

LICHT

Ideale ophanging licht = 7 m of hoger

Aantal Pc's 1 Kw: 26

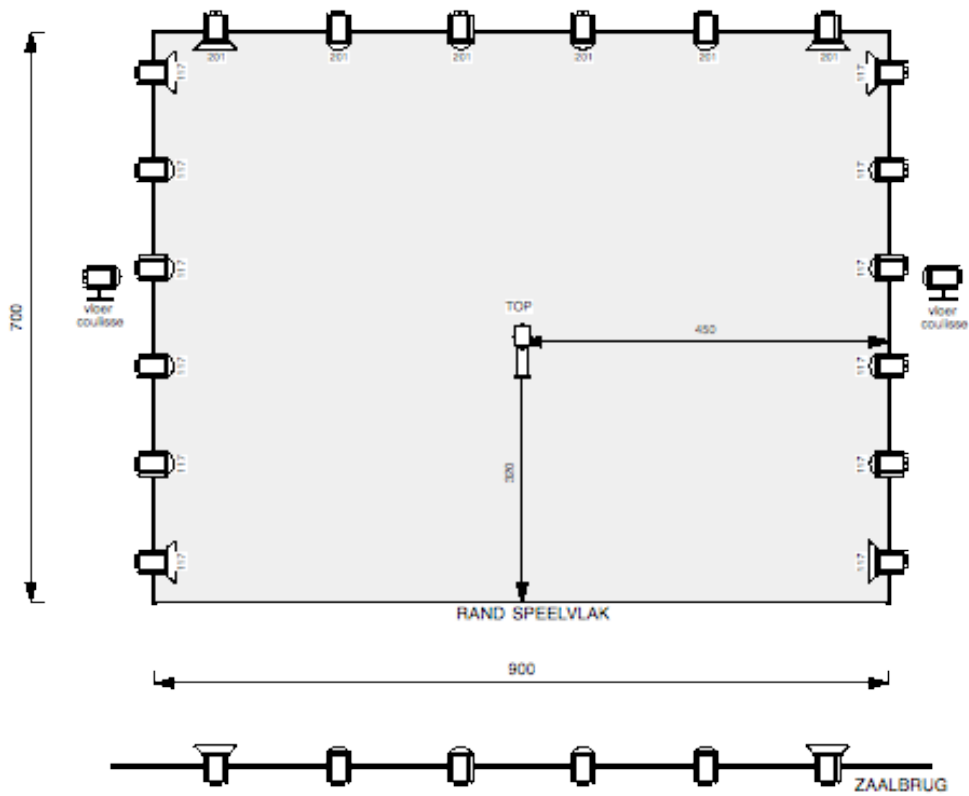
Aantal profils 1 Kw: 1

Aantal barndoors: 8

- front: 6 x Pc 1Kw – zonder kleur
- cour: 6 x Pc 1Kw – L117
- jardin: 6 x Pc 1Kw: L117
- tegen: 6 x Pc 1Kw: L202
- special: 1 Profil 1 Kw – zonder kleur douche – positie zie lichtplan
- grond: 1 Pc cour + jardin op het plafond gericht essentieel voor oriëntatie.

Speelvlak + Lichtplan

Lichtplan VIEW compagnie Zinzi & Evertjan



- IDEALE HOOGTE VAN DE TREKKEN 7M OF HOGER
- MINIMUM 6M VRIJE HOOGTE ONDER DE SPOTS

