

## **Circo Rodini**

### **Technische fiche: "The Amazing Katleen"**

#### **Type show:**

Cirkelvormige straatshow, één plaats, één publiek.

Duur: Show: 35 minuten.

Opbouw: 2 uur

Afbraak: 1,5 uur

Duur opbouw is afhankelijk van de locatie en ondergrond.

Ik kom steeds 5 uur voor aanvang show aan.

#### **Scène:**

Grond: vlak, horizontaal (gras, beton, hout, asfalt, ... geen strand, akker, grind, modder)

Een laag podium mag, maar moet niet.

Cirkel van 7m doorsnede, waarbinnen geen publiek.

Oppervlakte van minimum 7,5m op 7,5m nodig.

Hoogte: minstens 3,5m

#### **Publiek en opstelling:**

De voorstelling is geschikt voor alle leeftijden. Het publiek kan in een halve cirkel rond de scène zitten.

Ik heb geen eigen tribune of banken.

Het festival voorziet genoeg zitplaatsen voor het publiek.

Achter de scène mag geen publiek lopen ivm afschieten van pijlen = gevaar!

#### **Geluid:**

Het is zeer storend als er andere muziek of lawaai is.

#### **Elektriciteit en versterking:**

Minstens 1 stroompunt 16A achter podium + dominostekker

Voor een publiek onder 200 mensen: Ik heb een eigen luidsprekerset op batterij.

Voor een publiek boven 200 mensen zorgt organisator voor:

- Kwalitatieve en krachtige PA-speakerset aangepast aan omvang publiek en ruimte.
- Stereo-DI of twee mono-DI's
- minijack naar 2x jack- kabeltje
- 1 x wireless set shure sm58 of sennheiser wireless (e835, e 845,...)
- kleine mixtafel met fantoom 48V-optie (4 kanaals mic-input is voldoende)
- Voldoende XLR- en stroomcablage om alles aan te sluiten

## **Belichting:**

Buiten: Alleen wanneer ik speel na zonsondergang. In dat geval heb ik belichting nodig van de volledige scène, front- en tegenlicht !

Binnen:

Zie bijgevoegd lichtplan.

Het lichtplan is opgesteld voor een kleine theateropstelling.

Voor specifieke situaties zoals in een tent of een ruimte met beperkte hoogte of ophangmogelijkheden gelieve te bellen of mailen.

Alsook voor alle andere technische vragen.

Stef Discart:

[stefdiscart@gmail.com](mailto:stefdiscart@gmail.com)

tel: 0472865405

## **Dicht bij de plaats van de show:**

Kleedkamer met spiegel en elektriciteit.

Mogelijkheid om dicht bij het podium ons materiaal te kunnen in- en uitladen.

Graag 1 persoon die kan helpen uitladen en opbouwen.

## **Drank en eten:**

1 artiest + 1 techniker.

Tijdens de voorstelling: voldoende water

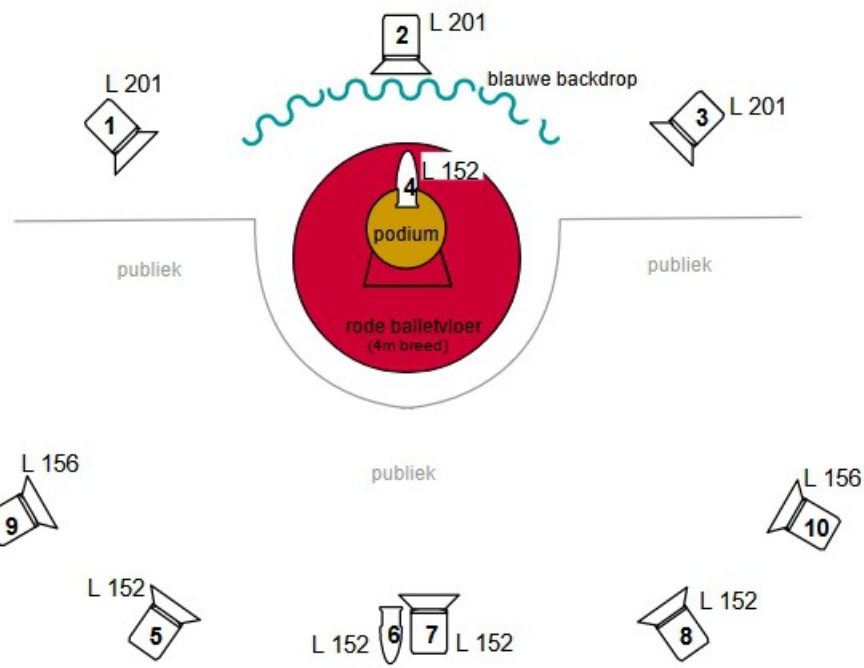
Na de voorstelling: Een warme, gezonde, evenwichtige vegetarische maaltijd

**Contact: Katleen Ravoet: 0032(0)485344163**

## Licht ( bij voorstelling binnen)

- Er is een algemeen tegen met PC's +flappen (1,2,3)
  - Profielspot top boven podium (4)
  - Algemeen front met PC's + flappen (5, 7, 8)
  - Profielspot front centraal op podium gericht
  - Publiekslicht PC's (9,10)
- 
- ➔ Indien andere armaturen voorradig (LED en/of moving heads). Zeker bespreekbaar.
  - ➔ minimum hoogte voor plan is 5 m
  - ➔ koudwit tegenlicht en warm top en frontlicht is het opzet.
  - ➔ Wij hebben geen eigen lichtsturing bij.
  - ➔ Wij passen ons aan aan de locatie en gerelateerde timing. Enkel graag een seintje vooraf.

Contact: [stefdiscart@gmail.com](mailto:stefdiscart@gmail.com), tel: 0472895405



**PC minstens 1kw met flappen**



**Profiel minstens 1kw met flappen**